



Comune di Pantelleria
Provincia di Trapani
SETTORE II

Messa in sicurezza della strada comunale Vicolo del Melo in c.da Scauri

PROGETTO ESECUTIVO

Località: C.da Scauri - Pantelleria

AGGIORNAMENTO		DESCRIZIONE MOTIVAZIONE DELL'AGGIORNAMENTO	STUDIO	DIS.
PROG.	DATA			
01	11/04/2018	Aggiornato secondo le prescrizioni della conferenza di servizi del 07/12/2017		

Approvazioni:

Tipo di tavola:
ELABORATI GRAFICI

Serie:
PROGETTO ESECUTIVO

Titolo:
STRALCI CARTOGRAFICI

Scala di stampa CAD
mm unità di disegno
10 = 1

SCALA:
DATA:

Tavola nr. T 01

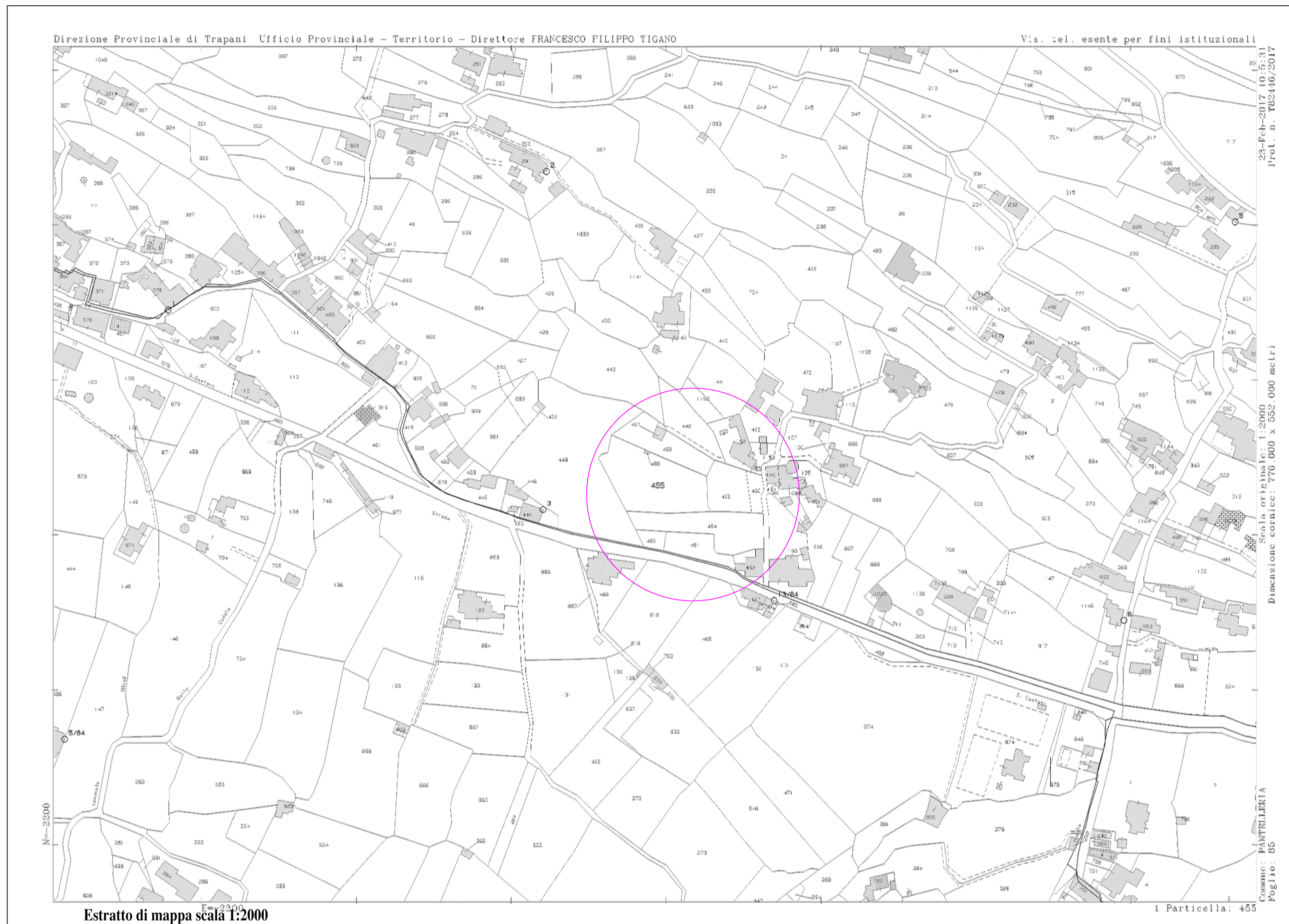
Il Progettista

Ing. Girolamo Busetta

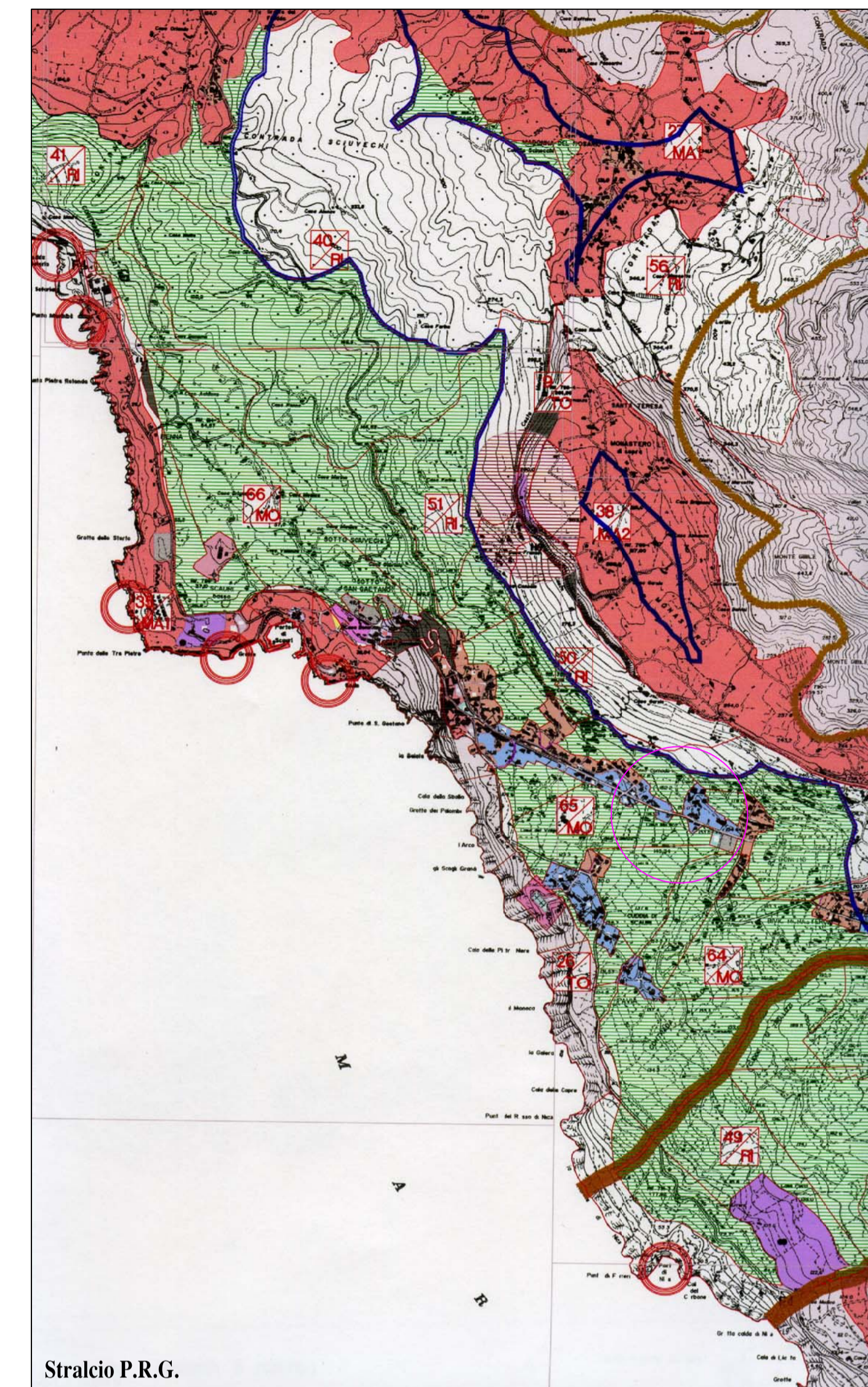
Il Responsabile del procedimento

Geom. Salvatore Gambino

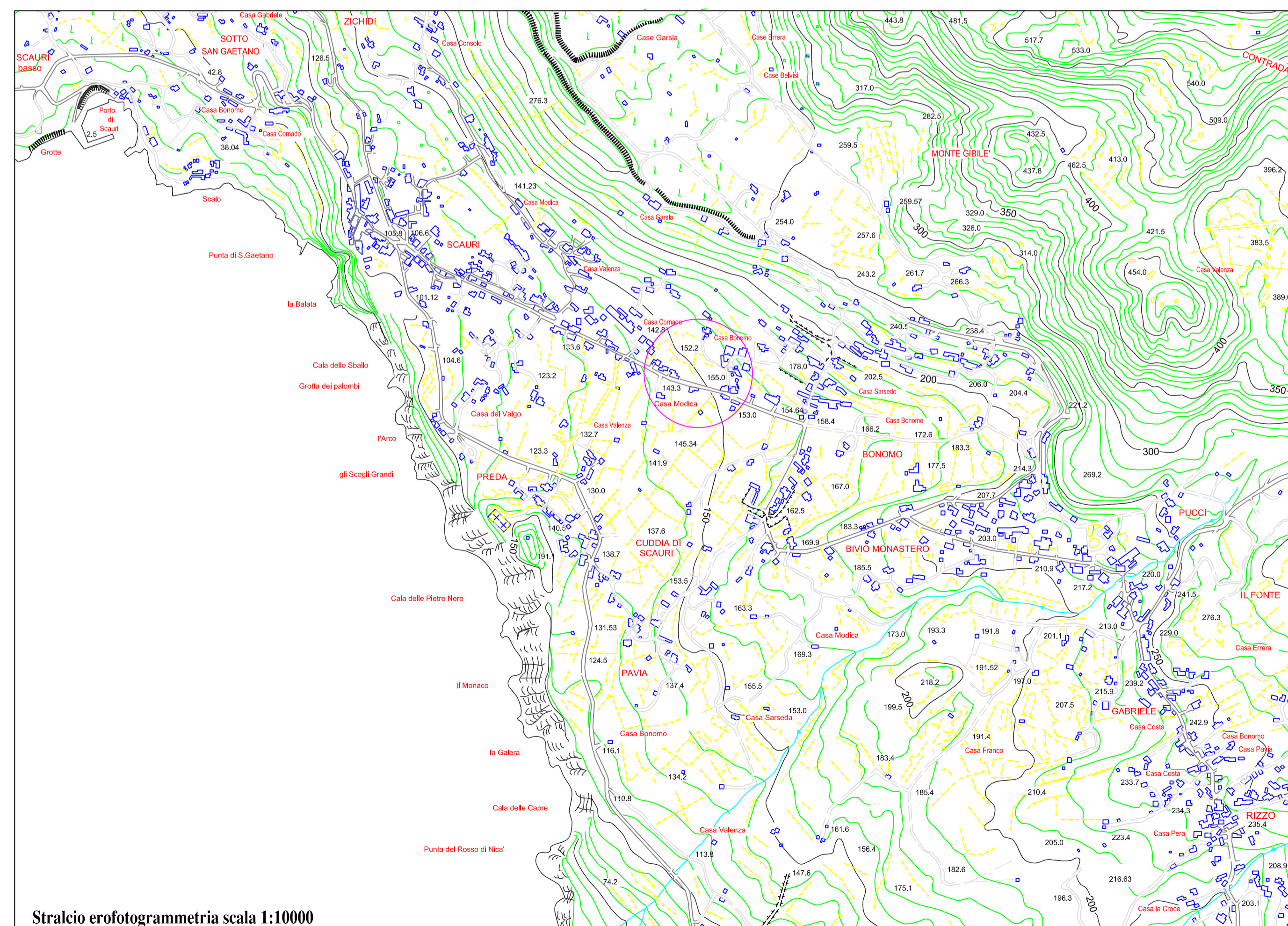
Documento di proprietà del Comune di Pantelleria Il Settore. E' vietata la riproduzione. Tutti i diritti sono riservati



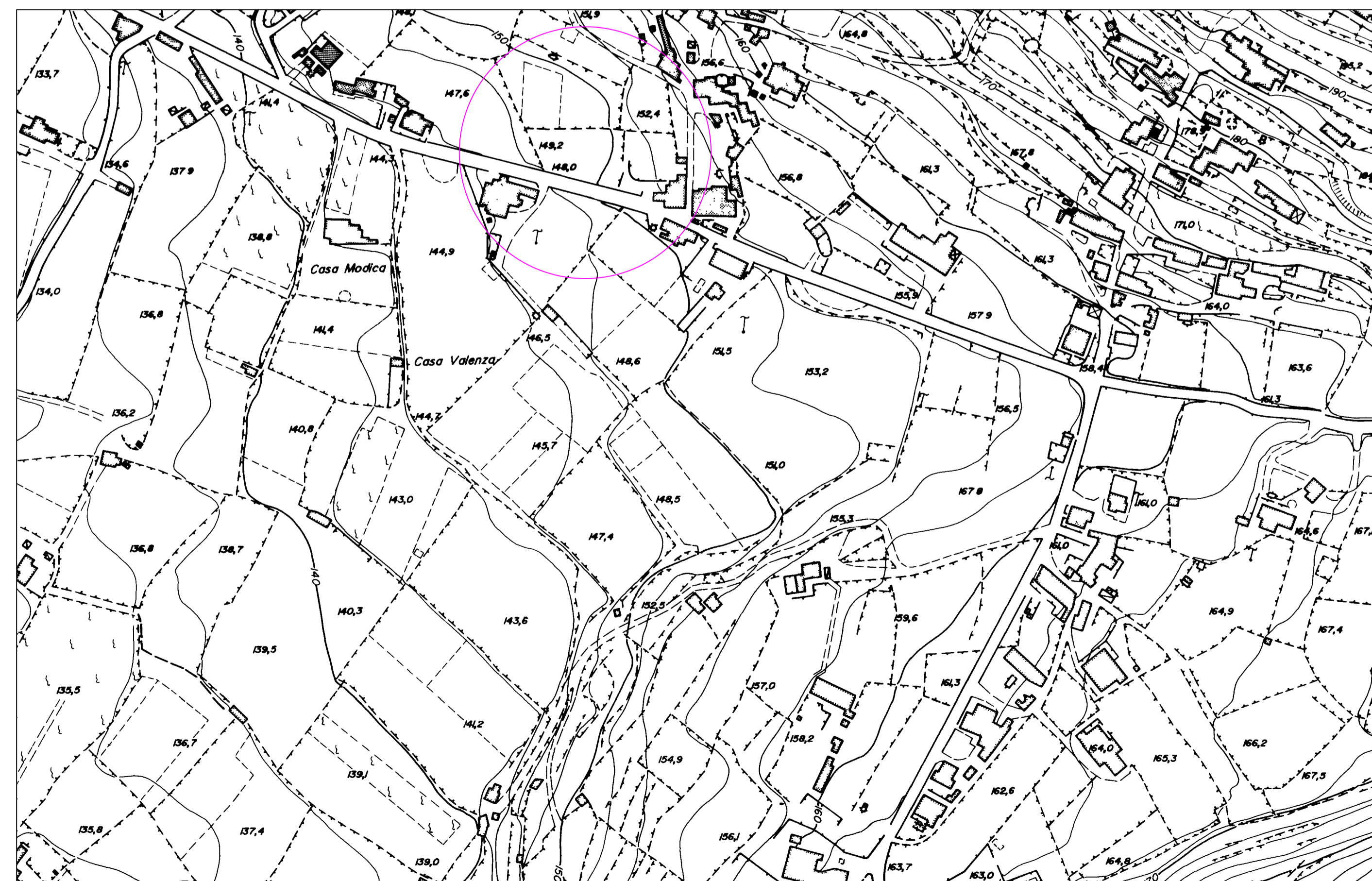
Estratto di mappa scala 1:2000



Stralcio P.R.G.



Stralcio erofotogrammetria scala 1:10000



Stralcio erofotogrammetria scala 1:2000